

СВАИ ЗАБИВНЫЕ ПРИЗМАТИЧЕСКИЕ ЖЕЛЕЗОБЕТОННЫЕ С ПРЕДВАРИТЕЛЬНО-НАПРЯЖЕННОЙ ПРОДОЛЬНОЙ АРМАТУРОЙ БЕЗ ПОПЕРЕЧНОГО АРМИРОВАНИЯ.

Сваи забивные призматические предварительно-напряженные железобетонные с продольной [арматурой](#) стержневой, из высокопрочной проволоки и семипроволочных прядей без поперечного армирования сплошного сечения размерами 30х30 см, длиной от 4 до 12 м (рабочие чертежи типовых конструкций серии 1.011-6) рекомендуется применять при прорезке сваями песков средней плотности и рыхлых, супесей пластичной и текучей консистенции, суглинков и глин туго-, мягко- и текучепластичной, а также текучей консистенции при условии, что сваи погружены в грунт на всю глубину или выступают над поверхностью грунта на высоту не более 2 м при их расположении внутри помещения здания (сооружения).

При необходимости прорезки других видов грунтов допустимость применения свай рассматриваемой конструкции устанавливается пробной забивкой.

Опираение нижних концов свай допускается на все виды грунтов, за исключением скальных и вечномёрзлых, торфов, заторфованных грунтов, слабых грунтов типа илов, глинистых текучей консистенции и других видов сильносжимаемых грунтов, с учетом дополнительных указаний, приведенных в рабочих чертежах свай.

Указанные сваи рекомендуется применять для фундаментов любых зданий и сооружений, за исключением мостов и портовых гидротехнических сооружений, когда они проходят

по номенклатуре и параметрам свай, предусмотренных рабочими чертежами, удовлетворяют результатам расчета и грунтовым условиям строительной площадки.

ЗАБИВНЫЕ ПРИЗМАТИЧЕСКИЕ ЖЕЛЕЗОБЕТОННЫЕ СВАИ С ПРЕДВАРИТЕЛЬНО-НАПРЯЖЕННОЙ ПРОДОЛЬНОЙ АРМАТУРОЙ С ПОПЕРЕЧНЫМ АРМИРОВАНИЕМ.

Забивные призматические предварительно-напряженные железобетонные сваи с продольной арматурой стержневой, из высокопрочной проволоки и семипроволочных прядей с поперечным армированием сплошного сечения рекомендуется применять при любых сжимаемых грунтах, подлежащих прорезке, за исключением насыпей с твердыми непробиваемыми включениями (остатки разрушенных частей каменных, бетонных и железобетонных конструкций и т.п.), а также, когда требуется проходка слоев твердого глинистого грунта, либо других видов грунтов природного сложения с часто встречающимися валунами и т.п.

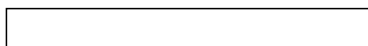
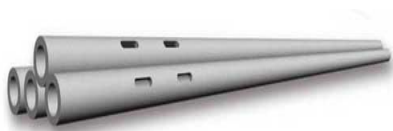
ЗАБИВНЫЕ ПРИЗМАТИЧЕСКИЕ ЖЕЛЕЗОБЕТОННЫЕ СВАИ С ПРОДОЛЬНОЙ АРМАТУРОЙ БЕЗ ПРЕДВАРИТЕЛЬНОГО НАПРЯЖЕНИЯ С ПОПЕРЕЧНЫМ АРМИРОВАНИЕМ

Забивные призматические железобетонные сваи с продольной ненапрягаемой стержневой [арматурой](#) с поперечным армированием сплошного сечения размерами 30x30 см, длиной от 3 до 12 м (рабочие чертежи типовых конструкций серии 1.011-6) рекомендуется применять в грунтовых условиях, аналогичных указанным для забивки призматических железобетонных свай с предварительно-напряженной продольной арматурой с

поперечным армированием.

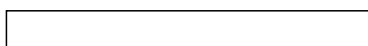
Рассматриваемые сваи могут воспринимать вертикальные вдавливающие и выдергивающие, а также горизонтальные нагрузки и изгибающие моменты.

Опоры ЛЭП СЦС



Опоры ЛЭП СЦС

Опоры ЛЭП СВ



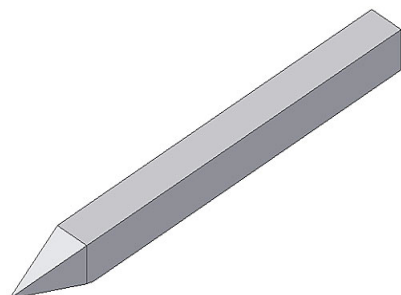
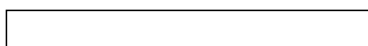


~~ЖБ приставки для ЛЭП ПТ~~



ЖБ приставки для ЛЭП ПТ

Сваи С



Сваи С

[Joomla SEF URLs by Artio](#)